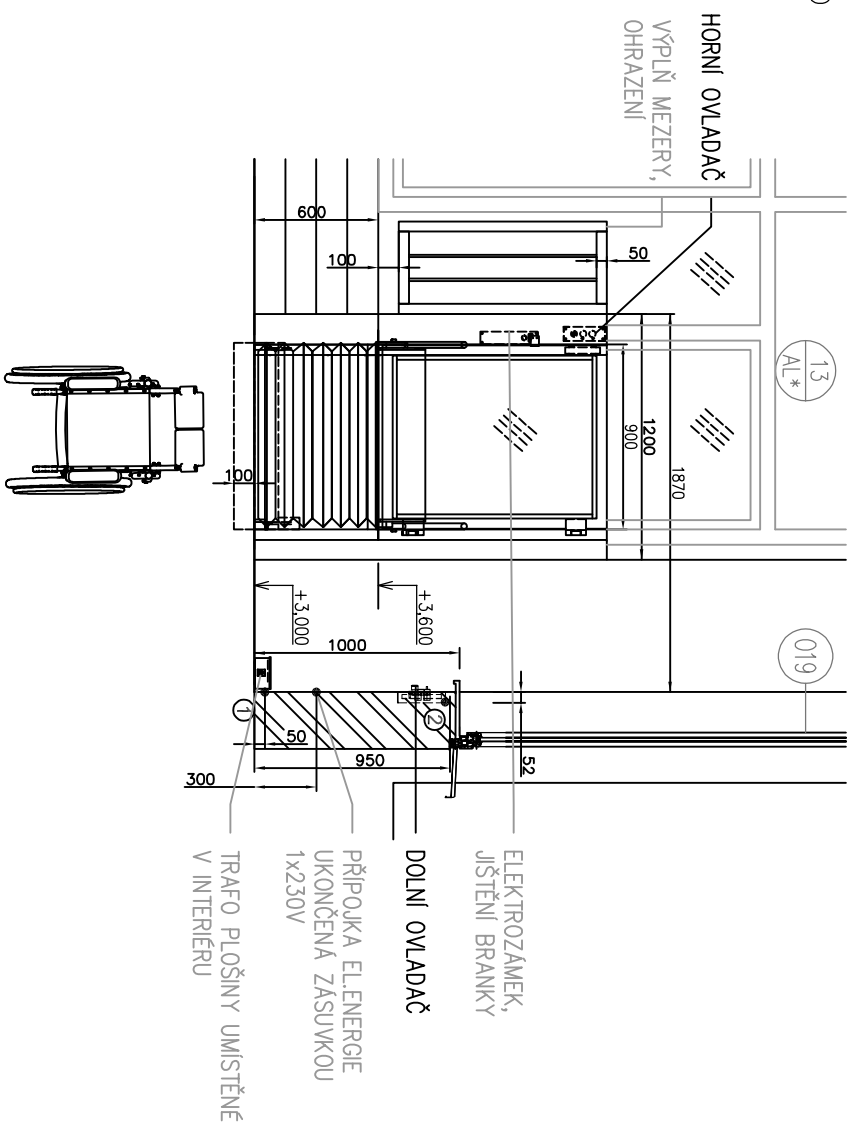
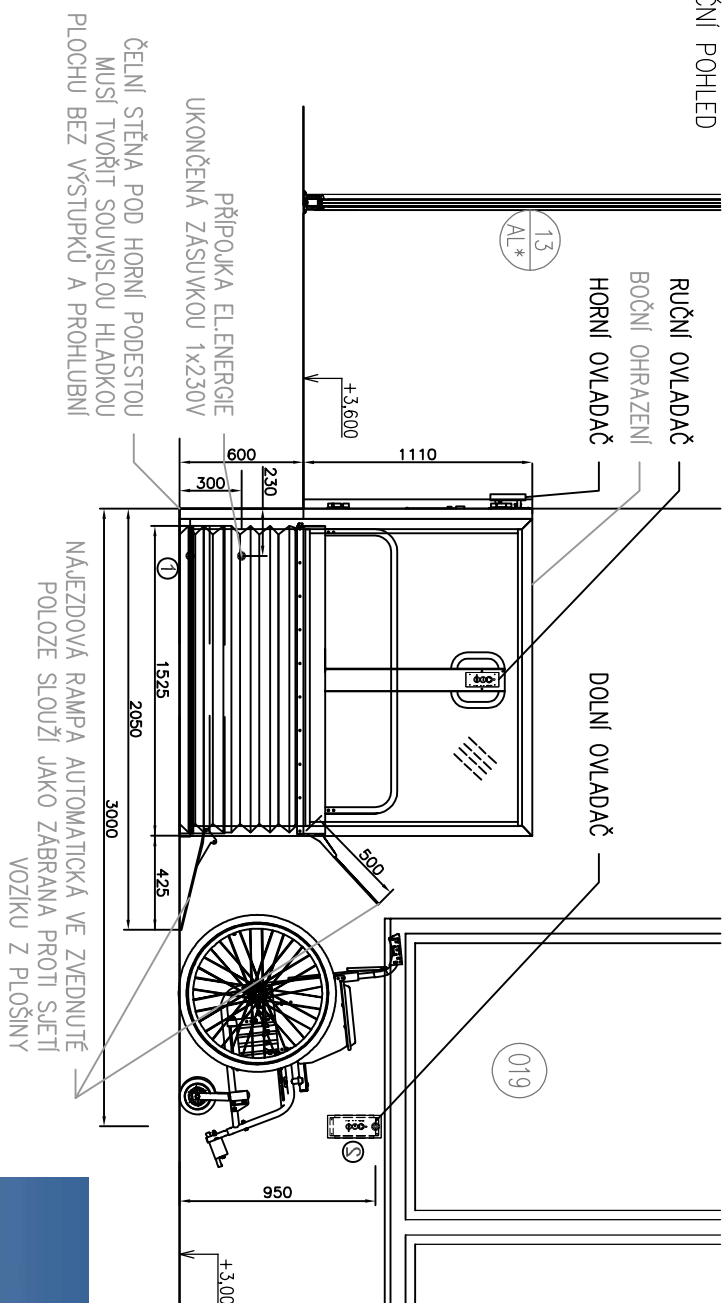


PŘEDNÍ POHLED



BOČNÍ POHLED



POZNÁMKA:

BARVA PLOŠINY – RAL9007

UPOZORNĚNÍ: HORNÍ BRANKA BUDE BLOKOVÁNA PROTI OTEVŘENÍ V PŘÍPADĚ, ŽE NEBUDE PLOŠINA V HORNÍ ZASTÁVCE PLOŠINA MUSÍ BÝT UMÍSTĚNA NA PEVNÉM BETONOVÉM ZAKLADĚ, ZAPUŠTĚNA cca 100 mm. HMOTNOST PLOŠINY cca 60 kg.

ROZSAH STAVEBNÍCH ÚPRAV:

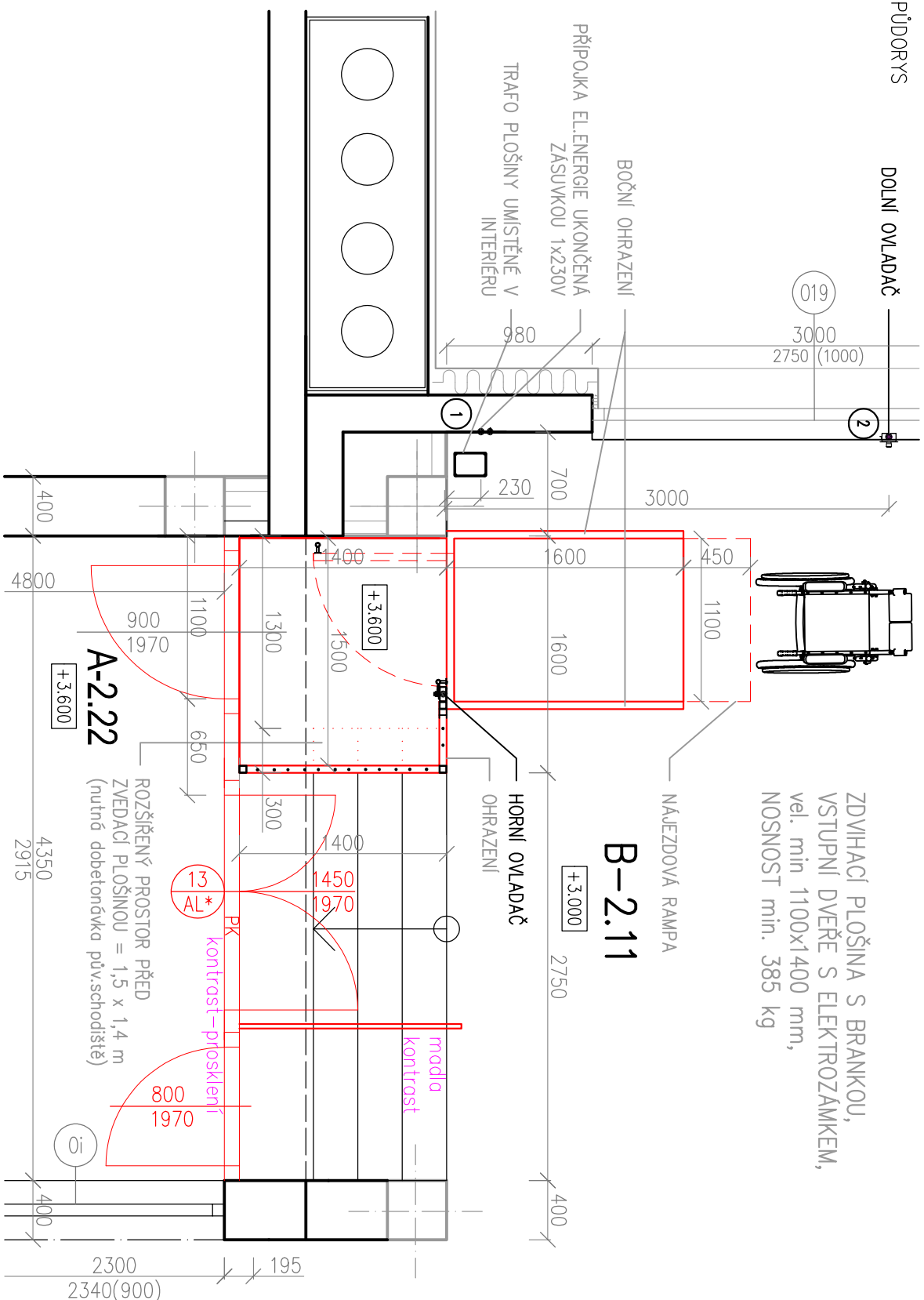
- DOBETONÁKY A OBLOŽENÍ KER. DLAŽBOU PŮVODNÍHO SCHODIŠTĚ PRO ZVĚTŠENÍ MANIPULAČNÍHO PROSTORU
- ÚPRAVA PLOCHY POD PLOŠINOU.
- ČELNÍ STĚNA POD HORNÍ PODESTOU MUSÍ TVOŘIT SOUVISLOU HLADKOU PLOCHU BEZ VÝSTUPKŮ A PROHLUBNÍ.

ROZSAH ELEKTROINSTALACE:

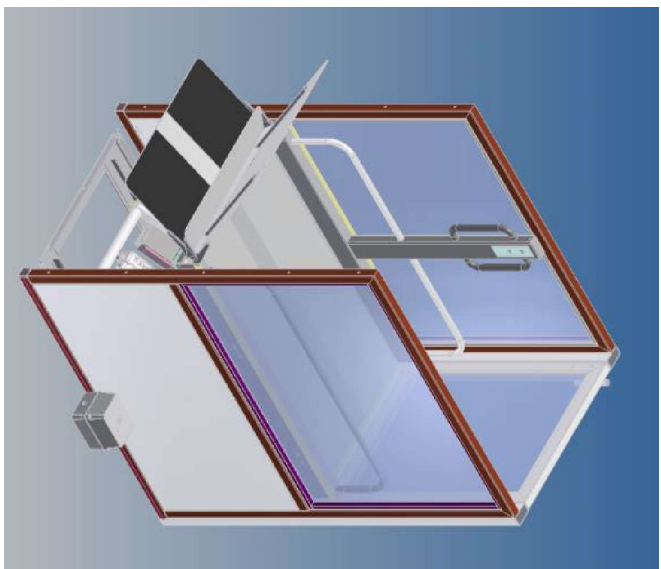
- PŘÍPOJKA ELENERGIE KABEL CÍKY 3x6x1,5mm, UKONČENÝ ZASUVKOU 1x230V UMÍSTĚNOU DLE VÝKRESU Z BODU "1" DO BODU "2" OSADIT 1xEL.INSTAL.TRUBKU OHNĚBNOU TYP 2323, VNITŘNÍ PRŮMĚR 23 mm.
- VŠECHNY ELEKTROINSTALAČNÍ TRUBKY MUSÍ BÝT VEDENY S CO NEJMENŠÍM POČTEM POZVOLNÝCH OHYBŮ.

PUDORYS



DOLNÍ OVLADAČ



Respektovat normy ČSN 73 4001, ČSN EN 81-41 dle aktuálního znění a další dotčené předpisy



ILUSTRATIVNÍ FOTOGRAFIE

AKCE / PROJECT		ENERGETICKÉ ÚSPORY BUDOVY ZUŠ ROKYCANY	
<div>  </div>		<div>  <p> GREENTHERM CAD s.r.o. K PAPIŘNĚ 172/26, 312 00 PLZEŇ tel.: +420 377 416 625 www.greenthermcad.com </p> </div>	
MÍSTO STAVBY/LOCATION		INVESTOR/DEVELOPER	
Jiráskova 181, 337 01 Rokycany		Základní umělecká škola Rokycany, Jiráskova 181, 337 01	
REVIZE/REVISION		HIP /CHIEF DESIGN ENGINEER	
ČÍSLO	PŘEDMĚT REVIZE	ING. SOŇA FISCHEROVÁ	PODPIS /SIGNATURE
NUMBER	SCOPE OF REVISION	PROJEKTANT /DESIGNED BY	
		ING. SOŇA FISCHEROVÁ	
		KONTROLOVAL /CHECKED BY	
		ING. SOŇA FISCHEROVÁ	PODPIS /SIGNATURE
STUPĚŇ PD/DESIGN STAGE		OBRAH /TITLE	
DOKUMENTACE PRO PROVÁDĚNÍ STAVBY		Technická dokumentace - zdvihačí plošina interiéru	
ČÁST /PART		DATUM /DATE	MĚŘÍTKO /SCALE
DÍLČÍ ČÁST /PARTIAL SECTION		8/2025	1:40
TPS - BB PŘÍSTUPNOST		ARCH. ČÍSLO /DRAWING No.	FORMÁT /PAPER FORMAT
OBJEKT /OBJECT		24 2604	A3
BUDOVA "B"			POR. ČÍSLO /SERIAL No.
			D.1.2.5.2.14
		PÁŘE /COP	